



**АДМИНИСТРАЦИЯ МУНИЦИПАЛЬНОГО ОБРАЗОВАНИЯ
БЕЛОРЕЧЕНСКИЙ РАЙОН**

ПОСТАНОВЛЕНИЕ

от 07-12-2014

№ 299/

г. Белореченск

**Об утверждении схемы размещения рекламных
конструкций в городе Белореченске по улице Кирова**

В целях соблюдения законодательства о рекламе, руководствуясь пунктом 5.8 части 5 статьи 19 Федерального закона от 13 марта 2006 года № 38-ФЗ «О рекламе», Федеральным законом от 6 октября 2003 года № 131-ФЗ «Об общих принципах организации местного самоуправления в Российской Федерации», статьей 31 Устава муниципального образования Белореченский район, п о с т а н о в л я ю:

1. Утвердить схему размещения рекламных конструкций в городе Белореченске по улице Кирова (прилагается).

2. Управлению делами администрации муниципального образования Белореченский район (Солдатенко) обнародовать настоящее постановление в установленном порядке и обеспечить размещение настоящего постановления на официальном сайте администрации муниципального образования Белореченский район.

3. Контроль за выполнением настоящего постановления возложить на заместителя главы муниципального образования Белореченский район Е.Е. Елисееву.

4. Постановление вступает в силу со дня его обнародования.

Глава муниципального образования
Белореченский район

Д.А.Федоренко

ПРИЛОЖЕНИЕ №
к постановлению администрации
муниципального образования
Белореченский район
от 07.12.2017 № 2991

Администрация
муниципального образования
Белореченский район

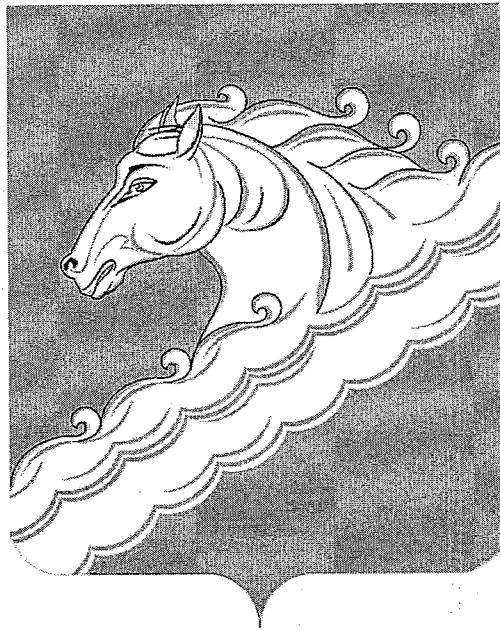
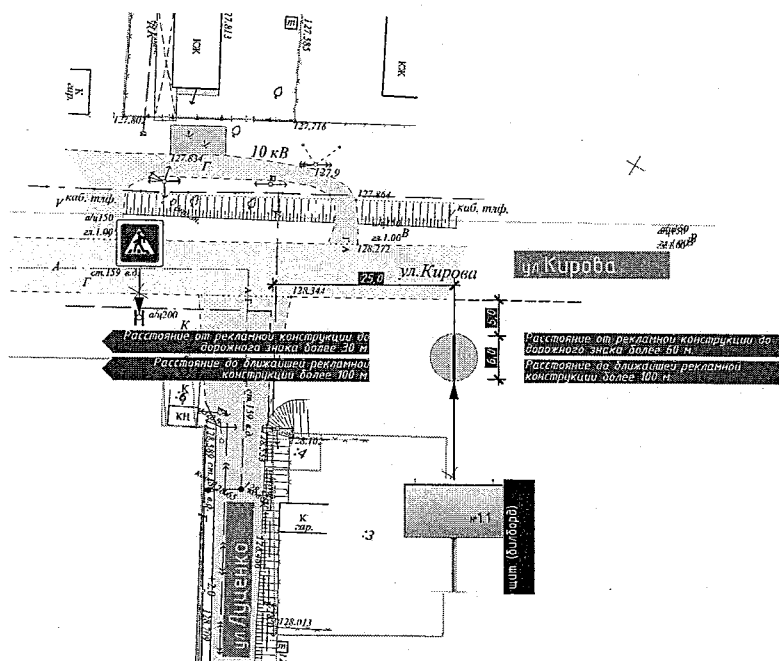



Схема
размещения рекламных конструкций
в городе Белореченске по ул.Кирова


Раздел I
Схема размещения рекламных конструкций по ул.Кирова



						 Администрация МО Белореченский район		
Нач. упр.	Шутько В.Н.	Схема размещения рекламных конструкций в				Масштаб	Лист	Листов
Исполнит.	Беленко Д.В.	городе Белореченске по ул.Кирова				1:500	01	04
Раздел I. Схема размещения рекламных конструкций по ул.Кирова						Управление архитектуры и градостроительства		

Раздел II
Перечень рекламных конструкций
ул.Кирова

№ п/п	Тип и вид рекламной конструкции	Количество сторон	Площадь 1 стороны информационного поля, кв.м.	Адрес рекламной конструкции	Способ доведения до потребителя рекламных сообщений
Щиты (билборды)					
1.1	Щит (билборд) 6х3(н) м	2	18	ул.Кирова (напротив дома №8	Неподвижный

Изм.	Колуч.	Лист	№Док.	Подп.	Дата	 Администрация МО Белореченский район			
Нач. цпр.	Шутько В.Н.					Схема размещения рекламных конструкций в городе Белореченске по ул.Кирова	Масштаб	Лист	Листов
Исполнит.	Беленко Д.В.							02	04
						Раздел II. Перечень рекламных конструкций ул.Кирова	Управление архитектуры и градостроительства		

Раздел III
Типы и виды рекламных конструкций.
Технические характеристики

Щит 6 x 3

Щит 6 x 3 предназначен для размещения рекламы, социальной рекламы и праздничной информации. Информация на рекламных конструкциях должна размещаться с соблюдением требований законодательства на государственном языке Российской Федерации. Рекламная конструкция должна быть спроектирована, изготовлена и установлена в соответствии с требованиями строительных норм и правил, правил устройства электроустановок, технических регламентов, санитарных норм и правил (в том числе требований к освещенности, электромагнитному излучению и пр.), с требованиями пожарной безопасности, законодательства Российской Федерации об объектах культурного наследия (памятниках истории и культуры) народов Российской Федерации, их охране и использованию и других нормативных актов, содержащих требования к рекламным конструкциям.

Щит 6 x 3 - рекламная конструкция среднего формата, имеющая одну или две внешние поверхности (информационное поле) размером 6 x 3 м, специально предназначенная для размещения рекламы, оборудованная внешним подсветом, состоящая из фундамента, каркаса, опоры и информационного поля. Площадь информационного поля рекламной конструкции определяется общей площадью его внешних поверхностей.

1. Общие требования и характеристики.

Для размещения щита 6 x 3 разрабатывается проектная документация с целью обеспечения безопасности при ее установке, монтаже и эксплуатации. В основе щита 6 x 3 лежит металлическая конструкция. Расположение рекламного поля: горизонтальное. Количество опорных стоек: рекомендована одна. Рекламная конструкция ставится на заглубленном фундаменте (в случае невозможности установки рекламной конструкции на заглубленном фундаменте допускается установка рекламной конструкции без заглубления фундамента, в таком случае конструктивные элементы жесткости и крепления рекламной конструкции должны быть закрыты декоративными элементами).

Информационная панель представляет собой металлическую раму, жестко соединенную с опорной стойкой под прямым углом. Рекламное поле изготавливается из оцинкованных панелей либо влагостойкой фанеры (для вариантов статичного исполнения). Основной цвет рекламной конструкции: серый. Покрытие рекламной конструкции - порошковое напыление с антикоррозионными ингибиторами. Рекламная конструкция должна иметь маркировку с указанием владельца, номера его телефона, номера и даты разрешения на установку и эксплуатацию рекламной конструкции.

2. Размеры.

Размер информационного поля: 6000 x 3000 мм. Внешний габарит рекламной панели: не более 6400 x 3600 мм. Расстояние от нижнего края рекламной конструкции до уровня земли: рекомендовано не менее 4500 мм. Опорная стойка выполнена из круглой профильной трубы (диаметр от 300 до 400 мм) или прямоугольной профильной трубы (от 300 до 400 мм).

3. Подсвет рекламной конструкции.

Рекламная конструкция должна иметь внешний подсвет.


4. Технология замены изображения.

Размещение бумажного постера или винилового полотна.

5. Доведение до потребителя рекламы и информации.

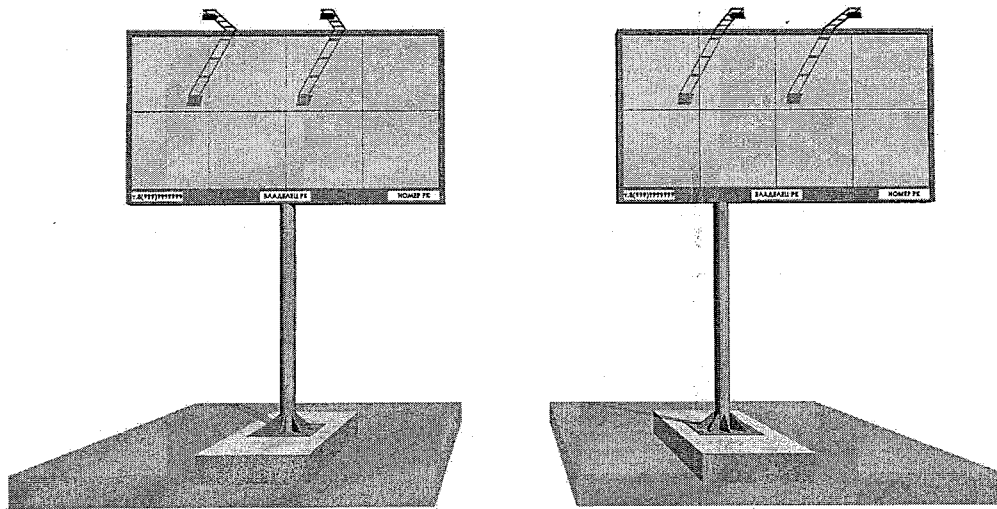
Доведение до потребителя рекламных сообщений на щитах 6x3 может производиться:

- с помощью неподвижных полиграфических постеров;
- с помощью демонстрации постеров на динамических системах смены изображений (роллерных системах или системах поворотных панелей - призматронах и др.).

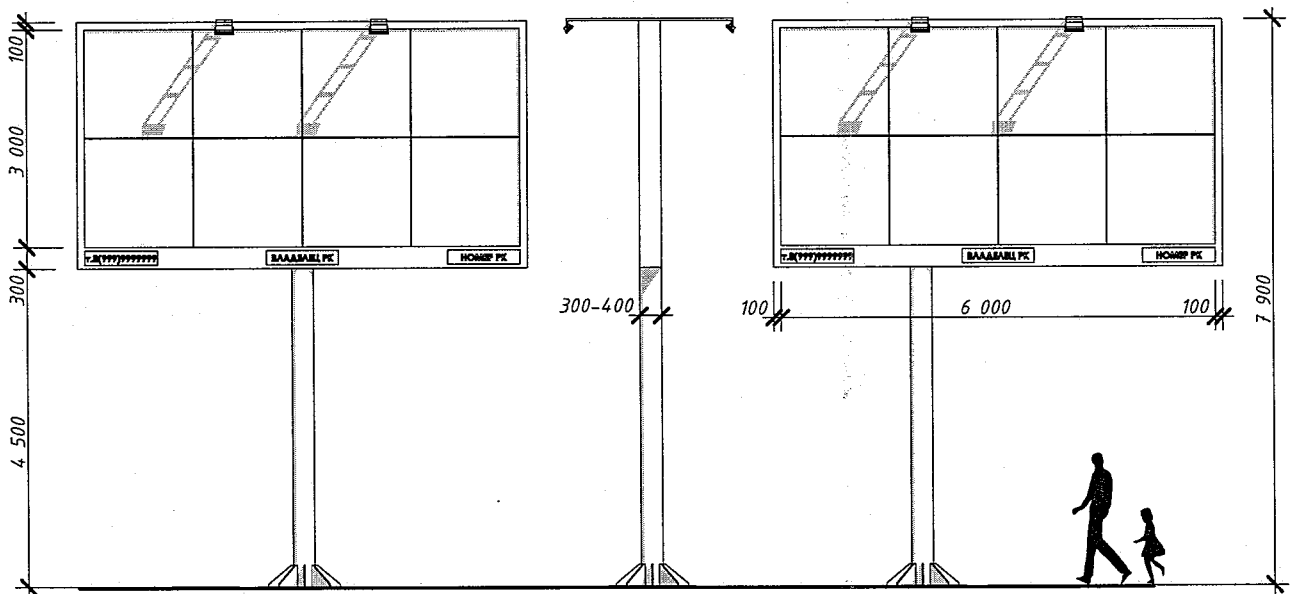
Изм.	Колуч.	Лист	№Док.	Подп.	Дата	 Администрация МО Белореченский район			
						Схема размещения рекламных конструкций в городе Белореченске по ул.Кирова	Масштаб	Лист	Листов
Нач. упр.		Щутько В.Н.						03	04
Исполнит.		Беленко Д.В.							
						Раздел III. Типы и виды рекламных конструкций. Технические характеристики. Щит 6 x 3 - текстовая часть	Управление архитектуры и градостроительства		

Общий вид рекламной конструкции
Щит 6 X 3м

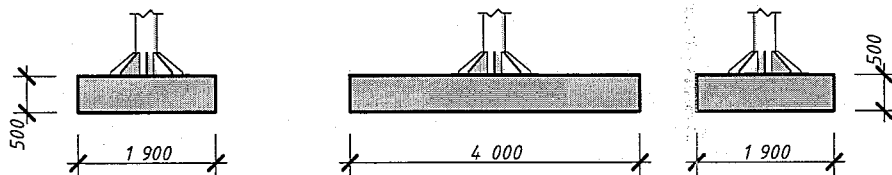
ПРИЛОЖЕНИЕ №
к постановлению администрации
муниципального образования
Белореченский район
от 13/12 2014 № 2991




Размеры рекламной конструкции



Вариант устройства фундамента



Размеры фундаментов ориентировочные, могут меняться в зависимости от проектной документации рекламной конструкции

						 Администрация МО Белореченский район			
Изм.	Колуч.	Лист	№Док.	Подп.	Дата				
Нач. упр.	Шутько В.Н.					Схема размещения рекламных конструкций в городе Белореченске по ул.Кирова	Масштаб	Лист	Листов
Исполнит.	Беленко Д.В.							04	04
						Раздел III. Типы и виды рекламных конструкций. Технические характеристики. Щит 6 x 3 - графическая часть	Управление архитектуры и градостроительства		